

RAU Noise-GuardGreen

FÜR BAHNSTRECKEN
ENTWICKELT



Produkteigenschaften

- ✓ erfüllt die Anforderungen der Deutschen Bahn
- ✓ einseitig integriertes Rankgitter
- ✓ in verschiedenen Farben verfügbar
- ✓ glatte Seite zur Bahn hin, begrünbares Gitter zur bahnabgewandten Seite
- ✓ lange Haltbarkeit



Vorteile

- einseitig, dauerhaft begrünbar
- natürlicher Schutz gegen Vandalismus
- Feinstaubfilter
- Ansichtsflächen als Grün-
ausgleichsfläche anrechenbar
- optisch besonders ansprechend



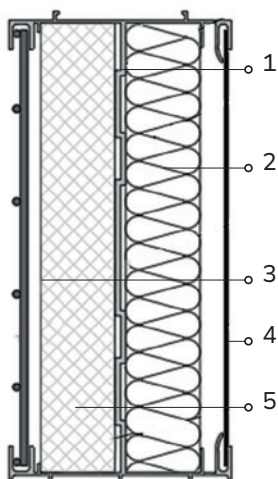
Technisches Know-how

Für den Einsatz an Bahnstrecken mit besonderen Anforderungen

Die **RAU NoiseGuardGreen** bietet komplett neue Möglichkeiten zur Gestaltung von Lärmschutzwänden an Bahnstrecken und Straßen.

Durch die zweiseitige Optik können Wartungsschritte problemlos ganzjährig durchgeführt werden, während die andere Seite durch die Begrünung für eine hochwertige Optik und eine hohe Anwohnerakzeptanz sorgt.

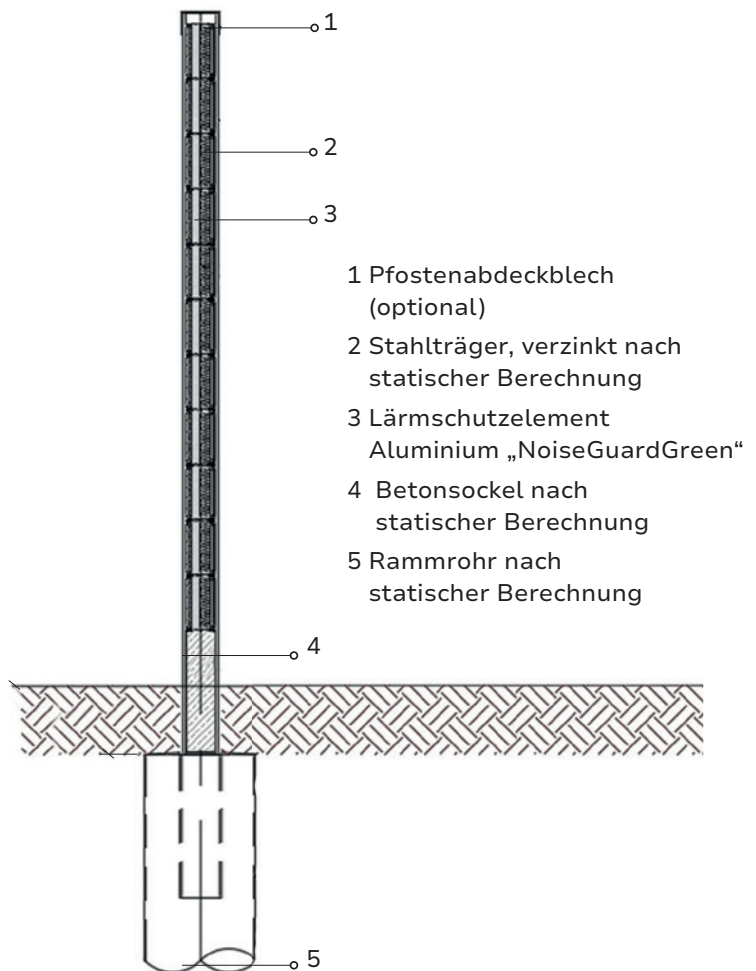
Durch die Begrünung lassen sich verschiedene Begrünungen wählen, wodurch die Wand optisch sehr hervorsticht. Sie lässt sich problemlos mit Türen- und Fensterelementen kombinieren.



- 1 **Aluminium-Profil** NoiseGuardGreen
- 2 **Absorber** Rockwool Soundrock 105SE oder Hanfabsorber (Montage durch Einschub)
- 3 **Rankgitter aus Rundstäbe** 4 mm (Montage durch Einschub)
- 4 **Lochblech oder Streckmetall** (Montage durch Einschub)
- 5 **Dekoelement** (optional), (Montage durch Einschub)

Systemquerschnitt

Lärmschutzwand NoiseGuardGreen
M = 1:25



Klassifizierung der akustischen Eigenschaften

	Luftschalldämmung	Absorption
RAU NoiseGuardGreen	$DL_R > 24 \text{ dB}$ (Gruppe B3)	$DL_a = 4-8 \text{ dB}$ (Gruppe A2)

